

ATETSOLITSUMABI YHDESSÄ NAB-PAKLITAKSELIN KANSSA (ATETSO+NP) KOLMOISNEGATIIVISEN RINTASYÖVÄN HOIDOSSA

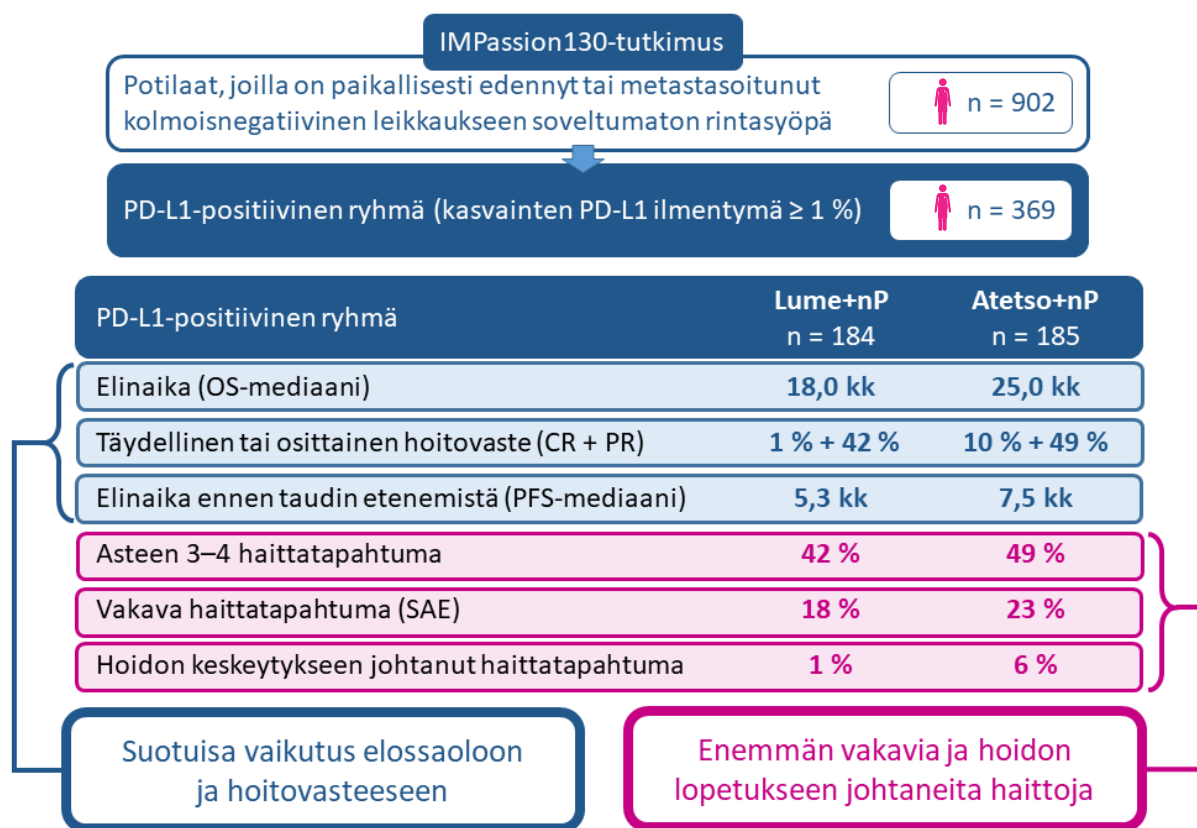
Käyttöaihe: atetsolitsumabi on tarkoitettu yhdessä nab-paklitaxselin kanssa aikuispotilaiden leikkaushoitoon soveltumattoman paikallisesti edenneen tai metastasoituneen kolmoisnegatiivisen rintasyövän hoitoon, kun potilaan kasvainten PD-L1-ilmentymä on $\geq 1\%$, eikä potilas ole aiemmin saanut solunsalpaajahoidoa metastasoituneeseen tautiin.

ATETSO+NP-HOIDON VAIHTOEHTO ON TAKSAANI- TAI ANTRASYKLIINIPOHJAINEN HOITO



- Atetsolitsumabi on PD-L1-estäjien ryhmään kuuluva uusi syöpälääke.
- Nab-paklitaxselin (nP) vaikuttava-aine on paklitaxseli. Tavanomaisesta paklitaxselista poiketen se on sidottu albumiiniin.
- Vain pieni osa kaikista rintasyöpäpotilaista, arviolta noin 70 potilasta vuodessa, soveltuu atetso+nP-hoitoon.

NÄYTTÖ HYÖDYISTÄ JA HAITOISTA PERUSTUU YHTEN SATUNNAISTETTUUN TUTKIMUKSEEN



- Atetso+nP-hoitoa ei ole verrattu tavanomaiseen taksaani- tai antrasykliini-hoitoon vaan nab-paklitaxseliin. Nab-paklitaxselilla on todennäköisesti samankaltainen kliininen vaikuttavuus kuin esimerkiksi paklitaxselilla.

KUSTANNUKSET OVAT HUOMATTAVAN SUURET VERRATTUNA ODOTETTAVISSA OLEVAAN TERVEYSHYÖTYYN

- Kustannusvaikuttavuusanalysissä atetso+nP-hoitoa verrattiin tavanomaiseen paklitaxseli-hoitoon.



- Fimean arvion mukaan inkrementaalinen kustannusvaikuttavuusuhde (ICER) on 189 000 €/laatupainotettu lisäelinvuosi (QALY).



LUE LISÄÄ FIMEAN ARVIINTIRAPORTISTA

Atetsolitsumabi yhdessä nab-paklitaxselin kanssa kolmoisnegatiivisen rintasyövän hoidossa.
www.fimea.fi/kehittaminen/hoidollinen_ja_taloudellinen_arvo/arvioinnit